

Testez la gestation en toute simplicité à partir d'un échantillon de lait

Fiabilité

dès 28 jours après insémination

Simplicité

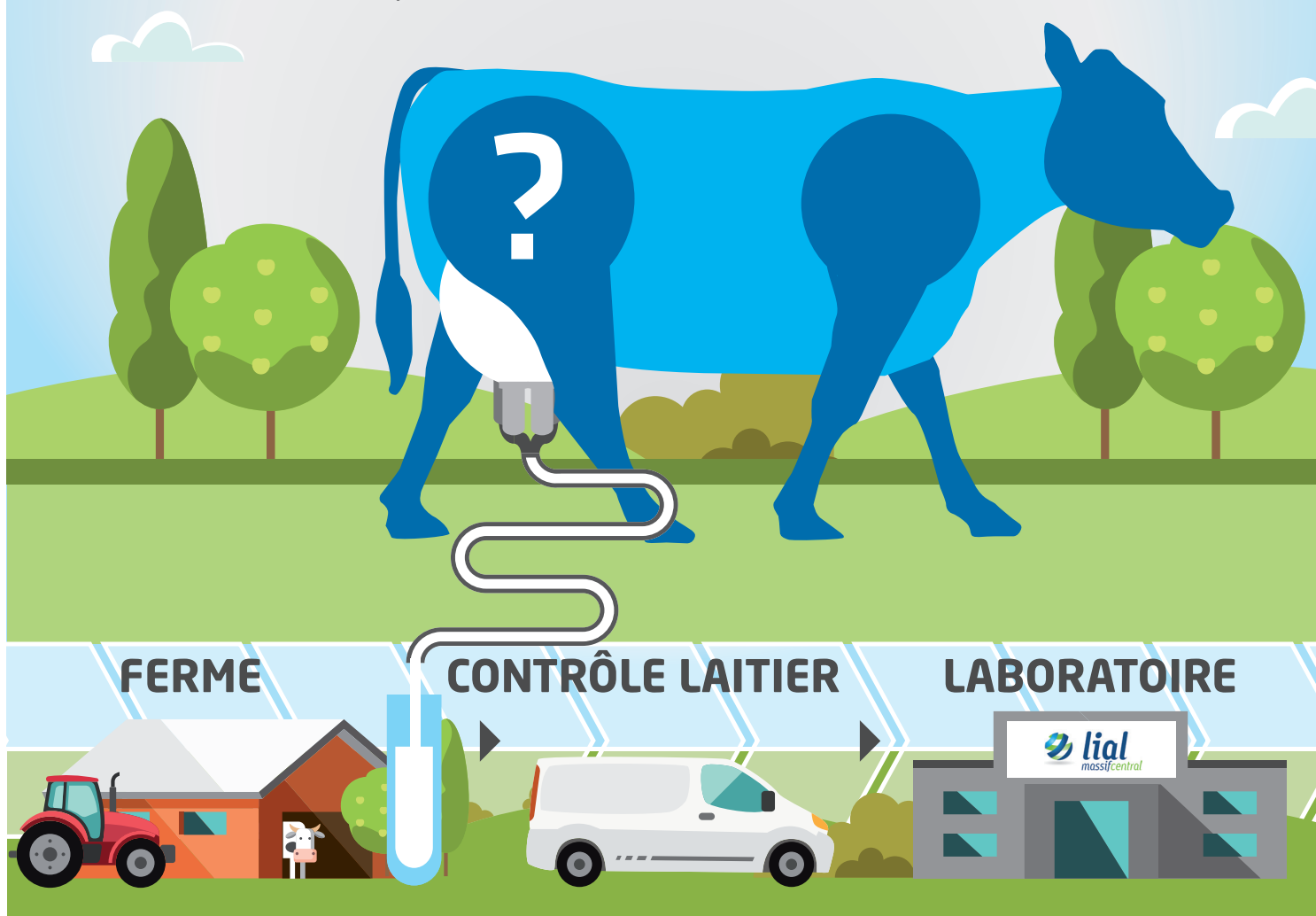
l'échantillon de lait est collecté pendant la traite

Praticité

pas de manipulation des animaux, pas besoin de bloquer les vaches... pas de stress !

Gain de temps

pas d'attente d'un intervenant extérieur





Avantages



Moins de travail, moins de stress pour les vaches

Tester la gestation via un échantillon de lait signifie moins de manipulation, moins de contention. C'est donc du temps de gagné pour l'éleveur et moins de stress pour les vaches.



De meilleures performances de reproduction

Identifier les vaches non fécondées le plus tôt possible (dès 28 jours), permet de les ré-inséminer plus rapidement.



Une meilleure rentabilité

Les recherches démontrent que le coût moyen d'une vache non gestante, s'élève à 5€ par jour. ¹⁾

¹⁾ De Vries et al, Economics of improved reproductive performance in dairy cattle (Publication AN 156, Gainesville FL, University of Florida Institute of Food and Agriculture Science; 2005

Au laboratoire



Le test cible des protéines associées à la gestation, grâce à une technique d'analyse maîtrisée par votre laboratoire.



Votre laboratoire réalise ces analyses 3 fois par semaine, afin d'assurer un rendu des résultats sous 48h maximum après réception.

Contactez votre contrôle laitier ou le LIAL Massif Central



Laboratoire Interprofessionnel
d'Analyses Laitières Massif Central
Tél. : 04 71 46 82 00 - Fax : 04 71 46 82 01
38 rue de Salers - 15000 Aurillac
www.lial-mc.asso.fr
analyses-gestation.lialmc.fr

